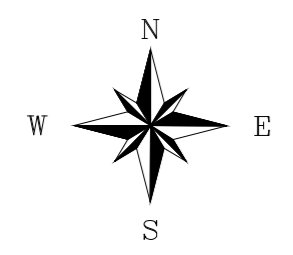


TEHNIVÕRKUDE KOONDLAANID	
1. Jätk	Koostööpartner (organisatsioon, nimi)
2. Jätk	Koostööpartner (isik)
3. Jätk	Koostööpartner (isik)
Määratlemine: Koonddiagramm L.20.77. aluseks, lõigud E.17.12.1000 aluseks. Kateriisatsioon pind asendatakse pinnaga. Maastikudisaini ja loodusjõude seadmine 2019.a. Lühikirjeldus: OÜ "Eurostudio" projekti "Kaberneeme tee 2" (Kaberneeme tee 2a, 2b) detailplaneering. Aluseks on Eurostudio OÜ projekti "Kaberneeme tee 2" (Kaberneeme tee 2a, 2b) detailplaneering. Aluseks on Eurostudio OÜ projekti "Kaberneeme tee 2" (Kaberneeme tee 2a, 2b) detailplaneering.	
GEOX OÜ	
1. Jätk	Projekti juht
2. Jätk	Projekti juht
3. Jätk	Projekti juht
4. Jätk	Projekti juht
5. Jätk	Projekti juht
6. Jätk	Projekti juht
7. Jätk	Projekti juht
8. Jätk	Projekti juht
9. Jätk	Projekti juht
10. Jätk	Projekti juht
11. Jätk	Projekti juht
12. Jätk	Projekti juht
13. Jätk	Projekti juht
14. Jätk	Projekti juht
15. Jätk	Projekti juht
16. Jätk	Projekti juht
17. Jätk	Projekti juht
18. Jätk	Projekti juht
19. Jätk	Projekti juht
20. Jätk	Projekti juht
21. Jätk	Projekti juht
22. Jätk	Projekti juht
23. Jätk	Projekti juht
24. Jätk	Projekti juht
25. Jätk	Projekti juht
26. Jätk	Projekti juht
27. Jätk	Projekti juht
28. Jätk	Projekti juht
29. Jätk	Projekti juht
30. Jätk	Projekti juht
31. Jätk	Projekti juht
32. Jätk	Projekti juht
33. Jätk	Projekti juht
34. Jätk	Projekti juht
35. Jätk	Projekti juht
36. Jätk	Projekti juht
37. Jätk	Projekti juht
38. Jätk	Projekti juht
39. Jätk	Projekti juht
40. Jätk	Projekti juht
41. Jätk	Projekti juht
42. Jätk	Projekti juht
43. Jätk	Projekti juht
44. Jätk	Projekti juht
45. Jätk	Projekti juht
46. Jätk	Projekti juht
47. Jätk	Projekti juht
48. Jätk	Projekti juht
49. Jätk	Projekti juht
50. Jätk	Projekti juht
51. Jätk	Projekti juht
52. Jätk	Projekti juht
53. Jätk	Projekti juht
54. Jätk	Projekti juht
55. Jätk	Projekti juht
56. Jätk	Projekti juht
57. Jätk	Projekti juht
58. Jätk	Projekti juht
59. Jätk	Projekti juht
60. Jätk	Projekti juht
61. Jätk	Projekti juht
62. Jätk	Projekti juht
63. Jätk	Projekti juht
64. Jätk	Projekti juht
65. Jätk	Projekti juht
66. Jätk	Projekti juht
67. Jätk	Projekti juht
68. Jätk	Projekti juht
69. Jätk	Projekti juht
70. Jätk	Projekti juht
71. Jätk	Projekti juht
72. Jätk	Projekti juht
73. Jätk	Projekti juht
74. Jätk	Projekti juht
75. Jätk	Projekti juht
76. Jätk	Projekti juht
77. Jätk	Projekti juht
78. Jätk	Projekti juht
79. Jätk	Projekti juht
80. Jätk	Projekti juht
81. Jätk	Projekti juht
82. Jätk	Projekti juht
83. Jätk	Projekti juht
84. Jätk	Projekti juht
85. Jätk	Projekti juht
86. Jätk	Projekti juht
87. Jätk	Projekti juht
88. Jätk	Projekti juht
89. Jätk	Projekti juht
90. Jätk	Projekti juht
91. Jätk	Projekti juht
92. Jätk	Projekti juht
93. Jätk	Projekti juht
94. Jätk	Projekti juht
95. Jätk	Projekti juht
96. Jätk	Projekti juht
97. Jätk	Projekti juht
98. Jätk	Projekti juht
99. Jätk	Projekti juht
100. Jätk	Projekti juht



Pos 1 perspektiivne veeliitumispunkt

Pos 3 ol.ol. olme-kanalisatsioonimahuti

Pos 3 ol.ol. elektri liitumiskilp

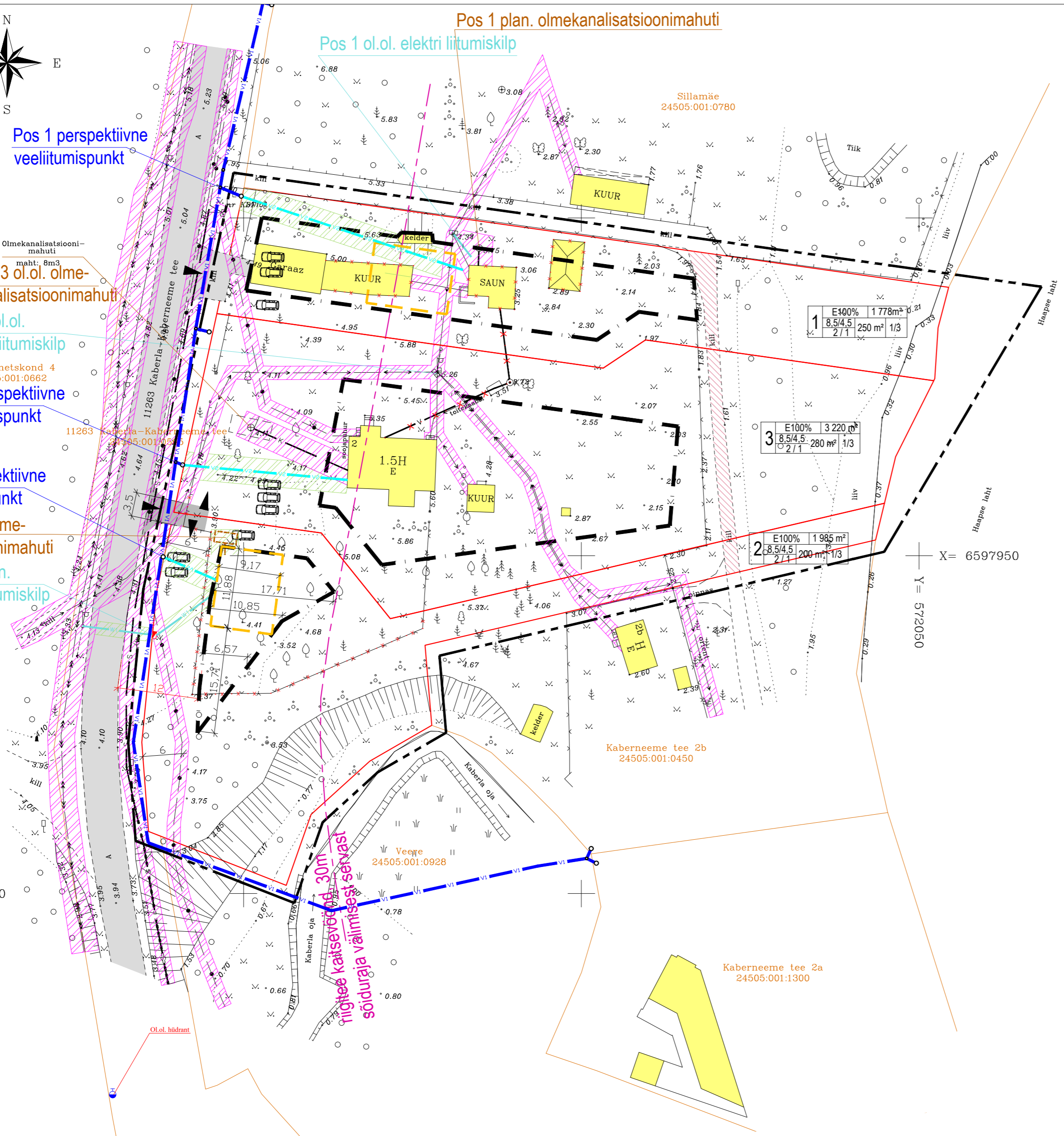
Pos 3 perspektiivne veeliitumispunkt

Pos 2 perspektiivne veeliitumispunkt

Pos 2 plan. olme-kanalisatsioonimahuti

Pos 2 plan. elektri liitumiskilp

X = 6597900
Y = 5719000



- LEPPEMÄRGID:**
- DETAILPLANEERINGU ALA PIIR
 - KATASTRILISE PIIR
 - PLANEERITUD KRUNDI PIIR
 - PLANEERITUD ELAMU HOONESTUSALA
 - OLEMASOLEV SÕIDUTEE
 - PLANEERITUD SÕIDUTEE/PLATS
 - OLEMASOLEV HOONE
 - PLANEERITUD ELAMU VÕIMALIK ASUKOHT
 - LIKVIDEERITAV HOONE / RAJATIS
 - JUURDEPÄÄS KRUNDILE

- OLEMASOLEVAD TEHNOVÕRGUD:**
- POST MADALPINGE ÕHULIINIGA
 - SIDETRASS
 - SIDETRASS
 - KÕRGPINGE MAAKAABELLIIN
 - MADALPINGE MAAKAABELLIIN
 - MADALPINGE ÕHULIIN
 - VEETORU
 - KANALISATSIOONITORU
 - ELEKTRIKILP
 - OLEMASOLEVATE TEHNOTRASSIDE KAITSEVÕÖND

- PLANEERITUD TEHNOVÕRGUD:**
- POS 2 ELEKTRILIITUMISKILP
 - ELEKTRIMAAKAABEL
 - PERSPEKTIIVNE ÕVK VEETORU, EKORE OÜ TÖÖ NR TP-213/22*
 - VEETORU KINNISTUSISENE
 - KANALISATSIOONITORU KINNISTUSISENE
 - KANALISATSIOONI MAHUTI
 - PLANEERITUD TEHNOTRASSIDE KAITSEVÕÖND
 - JUURDEPÄÄSU SERVITUUT KABERNEEME TEE 2b KASUKS

Märkus:
* ÕVK lahendus on indikatiivne ja ei määratle veetrassi asukohta. Lahendus täpsustub edaspidise projekteerimise käigus, vaata Ekore OÜ tööd nr TP-213/22 "Kaberneeme veetõetusjaama ja veetorustike rekonstrueerimine"

PLANEERITUD KRUNDI EHITUSÕIGUS

POS. NR	XXXX	X%	XXXX	m²
KRUNDI SIHOTSTARVE	XX	X%	XX	m²
KRUNDI PINDALA	XX	X%	XX	m²
HOONETE ARV KRUNDIL (HOONEABH)	XX	X%	XX	
HOONETE EHITISEALINE PIND (HOONEABH)	XX	X%	XX	m²
HOONETE KORRUSELISUS (HOONEABH)	XX	X%	XX	
HOONETE KÕRGUS (HOONEABH)	XX	X%	XX	

TEHNOVÕRKUDE KOONDLAAN			
Eurostudio OÜ Paasiku 28-103, Tallinn Tel: 5060873 info@eurostudio.ee www.eurostudio.ee Reg.nr. 11257512 MTR EEP002094	Kaberneeme tee 2 detailplaneering		Töö nr: DP-19-06
	Kaberneeme tee 2, Kaberneeme küla, Joelahtme vald, Harjumaa		Staadium: DP
	Huvitatud isik:	Aarne Bernard	Mõõtkava: 1:500
	Vast. spets.	Irina Naimark	Kuup: 11.05.2022
Planeerija:	Ilona Krivonogov	Joonis: AS-4	